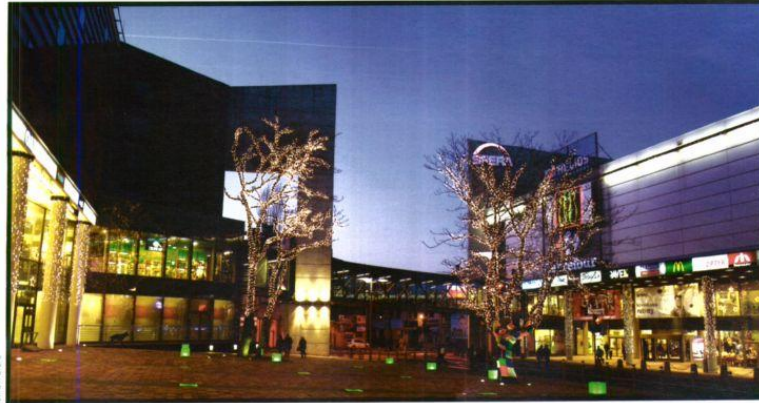


SHOPPING CENTER POLSKA



131. Dm Sfera

Właściciele centrów handlowych prześcigają się w poszukiwaniu nowych sposobów oszczędzania energii. Jednocześnie robią wszystko, by ich galerie, możliwie najbardziej, przyciągały klientów. Jednym ze sposobów gwarantującym zarówno jedno jak i drugie jest technologia oświetlenia LED.

tekst: Marlena Mistrzak

Poszukując źródeł oszczędności, warto przyrzeć się oświetleniu

LED: tanio i efektywnie

Diody LED to alternatywa dla tradycyjnych źródeł światła. Podstawową ich zaletą jest energooszczędność, ponieważ żarówka LED o mocy 3-13 W są w stanie zastąpić ich starsze odpowiedniki o mocy nawet 75-100 W. Każda z nich może pracować do 50 tysięcy godzin. W porównaniu z nimi tradycyjne źródła światła wypadają błado; jedna żarówka LED ma żywotność 30 żarówek lub sześciu kompaktowych. Choć LED-y są droższe od tradycyjnego oświetlenia to wydatek na nie szybko się zwraca.

Wszelchstronne diody

- W 2010 roku wprowadziliśmy nową dekorację świąteczną wrocławskiej galerii Magnolia Park, wykonaną w technologii LED. Energia zużyta przez jedną z największych dekoracji świetlnych w Polsce, była porównywalna do energii zużytej podczas 27-krotnego zagotowania wody w czajniku elektrycznym. - mówi Dominik Piwek, dyrektor ds. spraw marketingu Metro Group.

Poza wymienioną przez niego energooszczędnością, diody LED mają wiele innych zalet: są mniej, od tradycyjnych żarówek, wrażliwe na wstrząsy, wibracje i ekstremalne zmiany temperatury. I zapewne dlatego chętnie sięgają po nie właściciele i zarządcy dużych centrów handlowych. Wśród nich galeria Sfera w Bielsku Białej. Chętnie wykorzystują LED-y, chociażby w dekoracjach

świątecznych, podświetlanych reklamach tzw. backlightach, oświetleniu fontanny, roślinach w donicach. Również logotyp galerii Sfera oświetlany jest przez LED-y - mówi Anna Dworak, dyrektor marketingu bielskiej galerii.

Silna konkurencja na rynku

O popularności oświetlenia LED świadczyć może chociażby fakt, iż, fir-

ne lampy BALL - przyciągają przede wszystkim ciekawym, nowoczesnym designem. Doskonale sprawdzają się w podświetlaniu witryn i gablotach. I jak wszystkie LED-y zużywają niezwykle mało energii - świecą z mocą 9W przy napięciu 12 V. Z kolei w ofercie firmy Bri Top tej wiosny znajdziemy oprawy informacyjne LED Informatico oraz oprawy zewnętrzne Hermetico.

„ Energia zużyta przez jedną z największych dekoracji świetlnych w Polsce była porównywalna do energii zużytej podczas 27-krotnego gotowania wody

my mające w swej ofercie to rozwiązanie można się, na polskim rynku, jak grzyby po deszczu. Obecnie jest ich co najmniej kilkadziesiąt. Wśród nich są m.in.: RGE, IMS, Philips Lighting, Spot Light, czy Bri Top. Konkurenci rynkowi prześcigają się w innowacyjnych rozwiązaniach dla klientów. Zatem zaopatrujący w oświetlenie LED takie giganty jak: Leroy Merlin, Nomi, Brico Marche i inne sklepy i galerie w Polsce i poza granicami naszego kraju. Spot Light, w tym sezonie, w swej ofercie ma wykonane w technologii LED diody BALL. Utrzymane w duchu industrialnym energooszczęd-

ne pierwsze stanowią energooszczędne i funkcjonalne rozwiązanie informacyjne w budynkach użyteczności publicznej. Mogą świecić całą dobę, pobierając 0,6 W przy napięciu 12 V. Natomiast model Hermetico umożliwia atrakcyjne podświetlenie fasad budynków, ciągów komunikacyjnych, czy schodów wykorzystując zaledwie 5 W. Tak więc wykorzystywane w rozmaitych przestrzeniach oświetlenie wykonane w technologii LED to nie tylko łatwy sposób oszczędzania energii w dużych obiektach handlowych ale również ciekawy element uatrakcyjniający ich wygląd.